

PROTEJA-SE DO CORONAVÍRUS

(COVID-19)

O QUE É O COVID-19?

- ▶ É uma doença causada por um vírus.

QUAIS SÃO OS SINTOMAS?

- Febre
- Tosse
- Dificuldades respiratórias



COMO SE TRANSMITE?

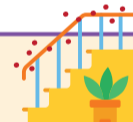
- ▶ Por via aérea, através de tosse e espirros
- ▶ Por contacto com superfícies contaminadas (por gotículas da tosse e dos espirros)



Telemóvel



Maçanetas de portas



Corrimãos

PREVINA-SE



1.

Lave as mãos frequentemente



2.

Se tossir ou espirrar, tape o nariz e a boca com lenço de papel ou com o braço



3.

Evite o contacto próximo com pessoas com manifestações de tosse ou dificuldade respiratória



4.

Evite grandes concentrações de pessoas

ESTARÁ DOENTE?

Se tiver sintomas até 14 dias após contacto com casos confirmados ou regresso de regiões de risco, ligue para o SNS24 e siga as recomendações.

808 24 24 24



PEÇA MAIS ESCLARECIMENTOS AO BALCÃO DA SUA FARMÁCIA



Farmácias
Portuguesas